

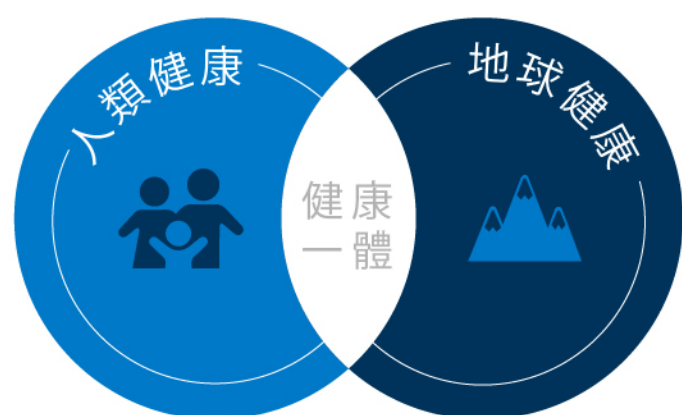
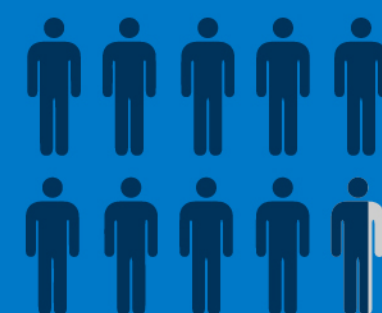


## One Health

健康一體意指**人類健康和地球健康**彼此**相互關聯及相互依存**的關係。我們需要注意自身健康，同時兼顧地球健康。

97.2%

受訪者並不了解「One Health 健康一體」的說法



85.8% 認同

人類健康與生態環境關係密切



保柏見解：

我們關顧地球健康，這樣才能維持人們健康。作為本港值得信賴的健康夥伴，我們希望讓大眾充分意識到我們的**健康與周圍環境息息相關**。



# 新冠疫情影响促使大眾

更關注  
環境議題



採取實際行動  
實踐可持續的生活方式



96.3% 均有努力實踐  
可持續生活模式



## 最常見的三項行動

71.7%



減少使用塑膠飲管  
或即棄餐具

71.1%



自備環保袋、餐盒或水樽

58.3%



回收膠樽、鋁罐或紙張



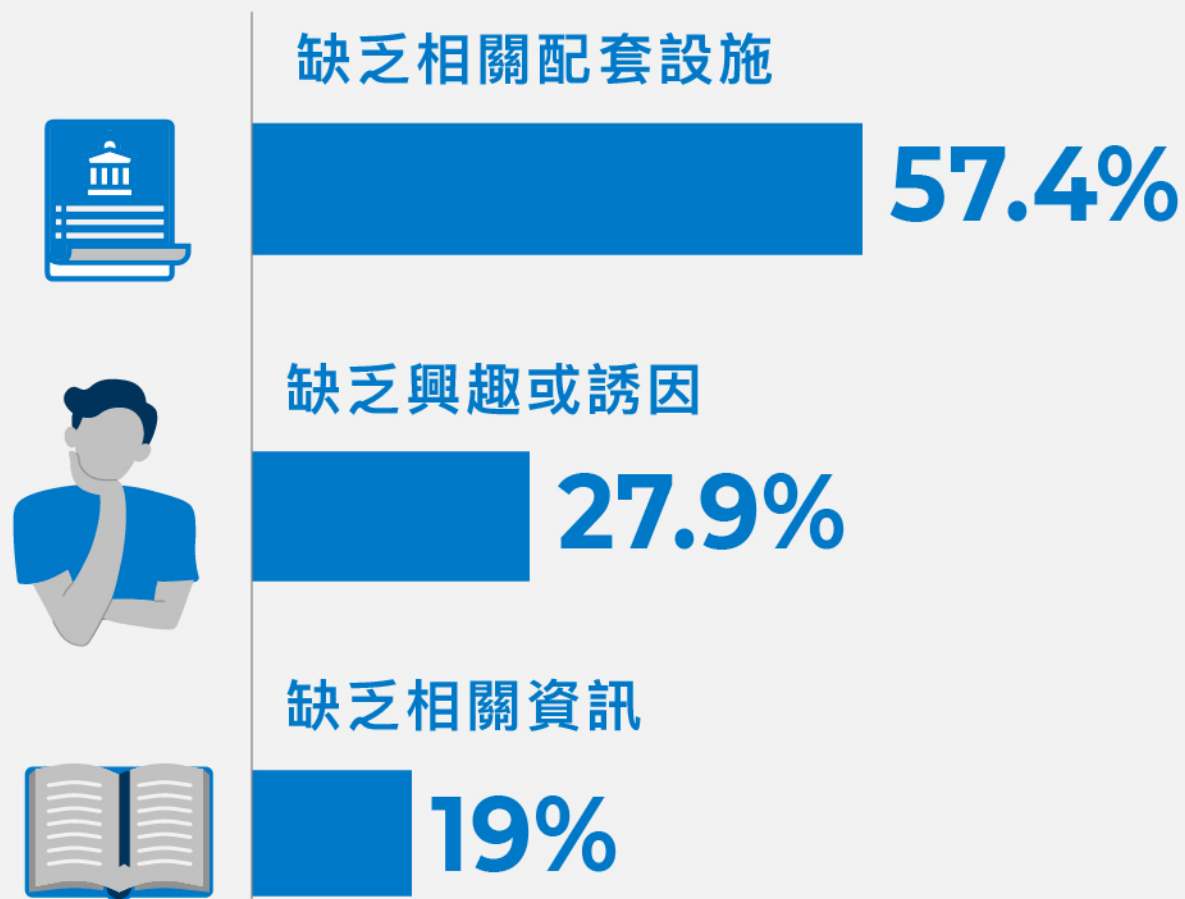
實踐可持續生活模式並不容易，

**四分之一** 受訪者曾面對 **環保疲勞**

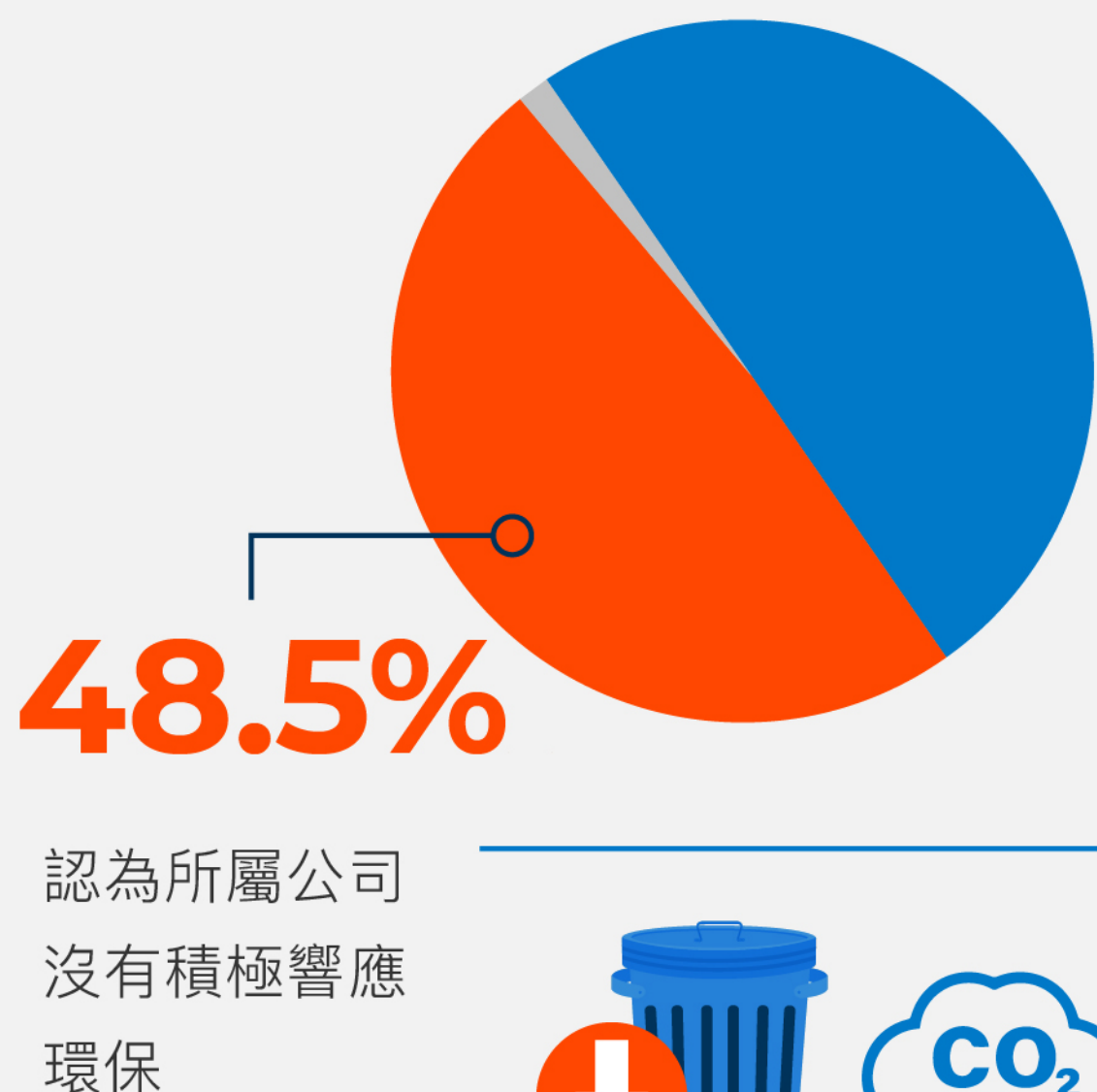


## 個人 面對的挑戰

首三項阻礙實踐可持續生活的因素



## 企業 面對的挑戰



54.2% 認為他們的個人行動並非微不足道

年輕人



18-34歲  
69.2%

曾受高等教育



71.2%

大眾期望以下持分者應 為可持續發展承擔更多：



政府

87.1%

18-34 歲

91.3%

35-49 歲

87.3%

50-65 歲

83.2%



商界

90%

18-34 歲

92.6%

35-49 歲

89.7%

50-65 歲

87.9%

# 兩大 主要承諾

## 科學基礎減碳目標 (SBTi)

- 最早參與SBTi的大型醫療保健機構之一
- 減少溫室氣體排放從而致力實踐《巴黎氣候協定》所訂立的目標



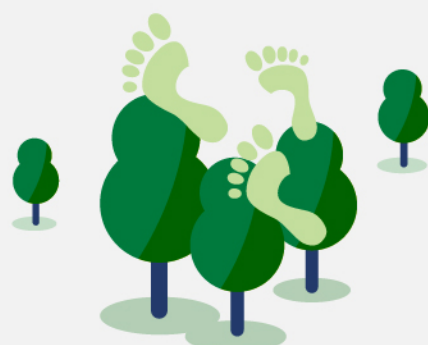
## 「使命商業」理念

- 支持「使命商業」的先驅企業, 此運動由香港管理專業協會和香港社會創投基金共同發起
- 連結秉持相同理念的香港企業以提倡可持續發展



## Bupa4Life應用程式 「One Health步行挑戰」

- 會員以步數換取獎賞



# 三大 具體行動



## 與綠惜地球長期合作

- 透過步行挑戰收集1,000 萬總步數以擴展虛擬林地
- 聯手提供教育資訊並舉辦體驗活動



## 保柏香港和卓健醫療\*的環保措施

- 超過88%的門診索償均透過網上客戶服務平台進行，連同其他已簡化的運作流程，每年節省超過**230萬張紙**，相當於近300棵樹
- 以電子形式取代X光、電腦掃描、磁力共振和正電子掃描中採用的實體膠片，每年節省約**10噸膠片**，相當於約**400,000個膠樽**



\*卓健醫療服務有限公司（卓健醫療）於2013年10月正式加入國際醫療服務集團——保柏。卓健醫療的服務涵蓋診斷、基層保健及專科服務，逾1,500個服務點遍及全港。